

Arbetskraftsdeltagandet i högre åldrar

PENSIONS
MYNDIGHETEN

Arbetskraftsdeltagandet i högre åldrar

Hans Olsson

2012-11-02

Arbetskraftsdeltagandet bland personer 65 år och äldre¹

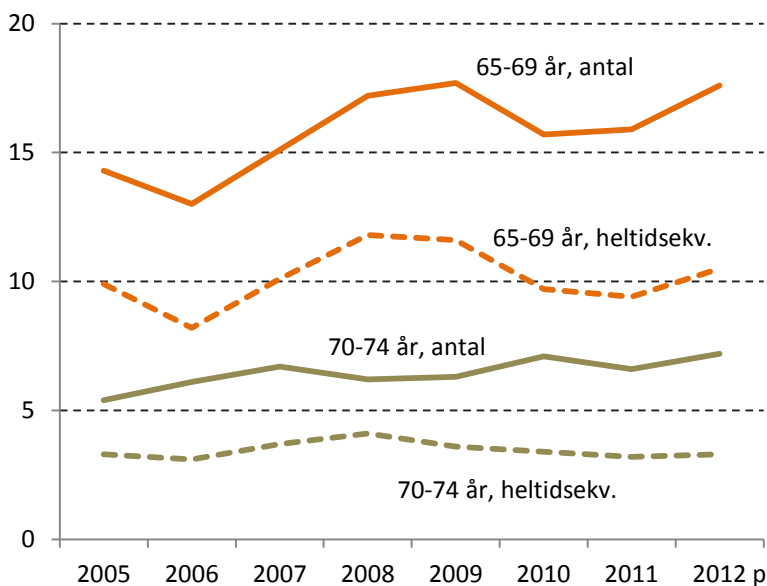
Arbetskraftsdeltagandet i den del av befolkningen som är 65 år och äldre har ökat under en följd av år. År 2005 hörde 14,3 procent i åldern 65-69 år och 5,4 procent i åldern 70-74 år till arbetskraften. Dessa tal har 2012 stigit till 17,6 respektive 7,2 procent, preliminärt beräknat.

Ökningarna har dock skett parallellt med minskad genomsnittlig arbetstid. Härigenom har arbetskraftsdeltagandet mätt i timmar varit ungefär oförändrat 2005-2012 i båda åldersgrupperna, och sedan år 2008 har det sjunkit. Se diagram 1.

Kvinnor i åldern 65-69 år har år 2012 (preliminärt) en veckoarbetstid på 22 timmar och män 25 timmar. I åldern 70-74 år är siffrorna 11 respektive 22 timmar i veckan.

Diagram 1. Arbetskraftsdeltagandet i åldern 65-69 år och 70-74 år, mätt i antal och i heltidsekvivalenter.

Procent av antalet i befolkningen

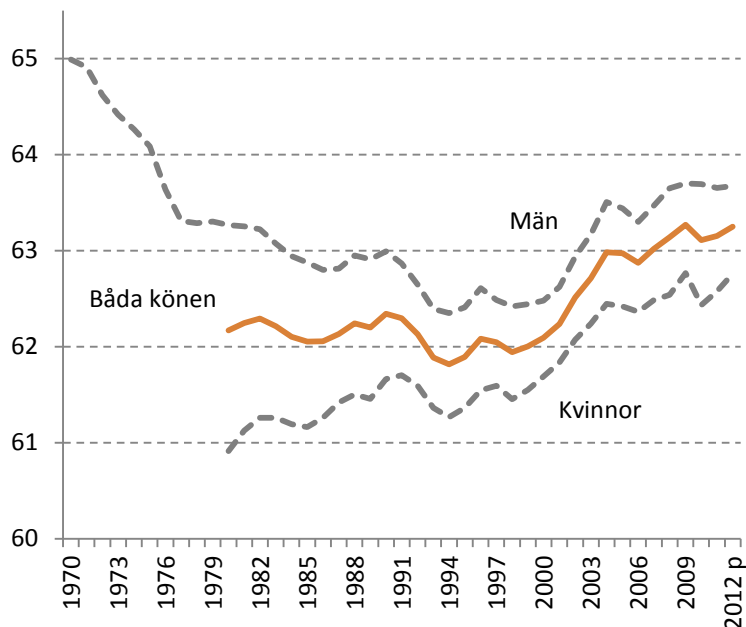


I de beräkningar av genomsnittsåldern vid utträdet från arbetslivet som Pensionsmyndigheten redovisar används arbetskraftsdeltagandet mätt i heltidsekvivalenter. Nedgången i arbetstid sedan 2008 i åldern 65-69 och 70-74 år har haft en negativ inverkan på utträdesåldern. Denna inverkan har emellertid kompenseras av ett ökat arbetskraftsdeltagande i åldern 60-64 år, och det har härigenom t.o.m. skett en mindre fortsatt uppgång i utträdesåldern 2008-2012. Se diagram 2.

¹ Siffror och diagram utgör bearbetningar av AKU (arbetsmarknadsundersökningar) och RAMS (registerbaserad arbetsmarknadsstatistik) från SCB. År 2012 är baserat på de första 3 kvartalen.

Diagram 2. Genomsnittsålder vid utträdet från arbetsmarknaden för personer som vid 50 års ålder fanns i arbetskraften

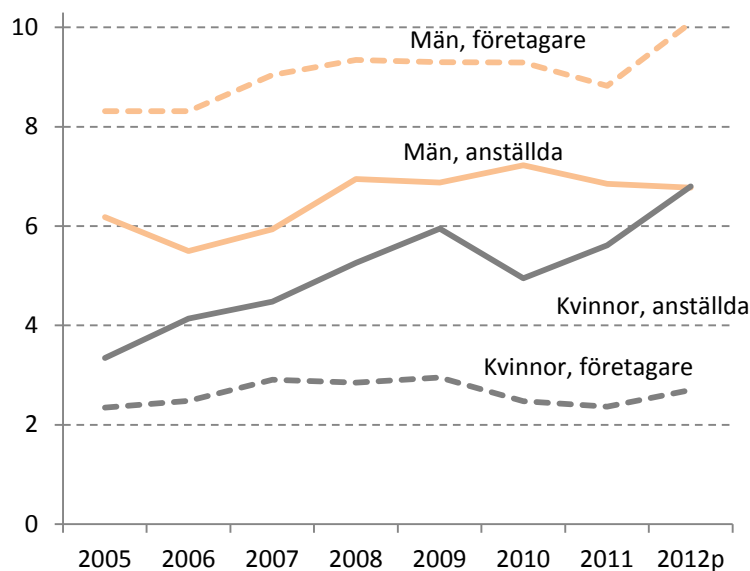
Baserat på heltidsekvivalenter



En stor del av de förvärvsaktiva i gruppen 65+ är egenföretagare. Detta gäller framförallt männen, där 60 procent av de sysselsatta är företagare, antingen med enskild firma eller verksamma som fria yrkesutövare. Se diagram 3.

Diagram 3. Anställda och företagare i åldern 65-74 år

Procent av antalet i befolkningen; ej heltidsekvivalenter



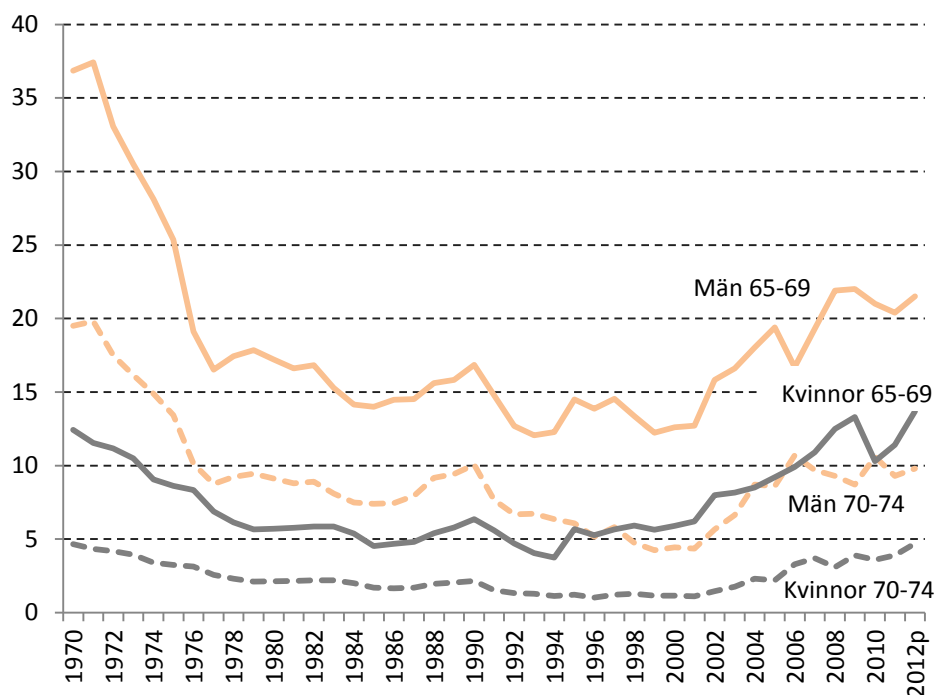
Ökningen för anställda kvinnor har varit påfallande stark; antalet i procent av befolkningen i 65-74 år är nu uppe i samma nivå som för männen.

Det kan anmärkas att villkoren för att räknas till arbetskraften är milda – det krävs bara 1 timmes arbete under AKU:s mätvecka. Ibland kan arbete av hobbykaraktär kvalificera; exempelvis silversmide eller slöjdarbete för viss avsalu till vänner och bekanta; eller styrelseuppdrag i en pensionärsförening eller ett trossamfund.

Sett i ett längre historiskt perspektiv har arbetskraftsdeltagandet bland äldre nu kommit upp väl i nivå med vad som gällde strax före tiden (1976) för den allmänna pensionsålderns sänkning från 67 till 65 år – för kvinnor mer än så. Diagram 4.

Diagram 4. Arbetskraftsdeltagandet i åldern 65-69 och 70-74 år sedan 1970

Procent av antalet i befolkningen; ej heltidsekvivalenter



Så här kan du nå oss om du vill veta mer

www.pensionsmyndigheten.se

Kundservice 0771-776 776

www.pensionsmyndigheten.se